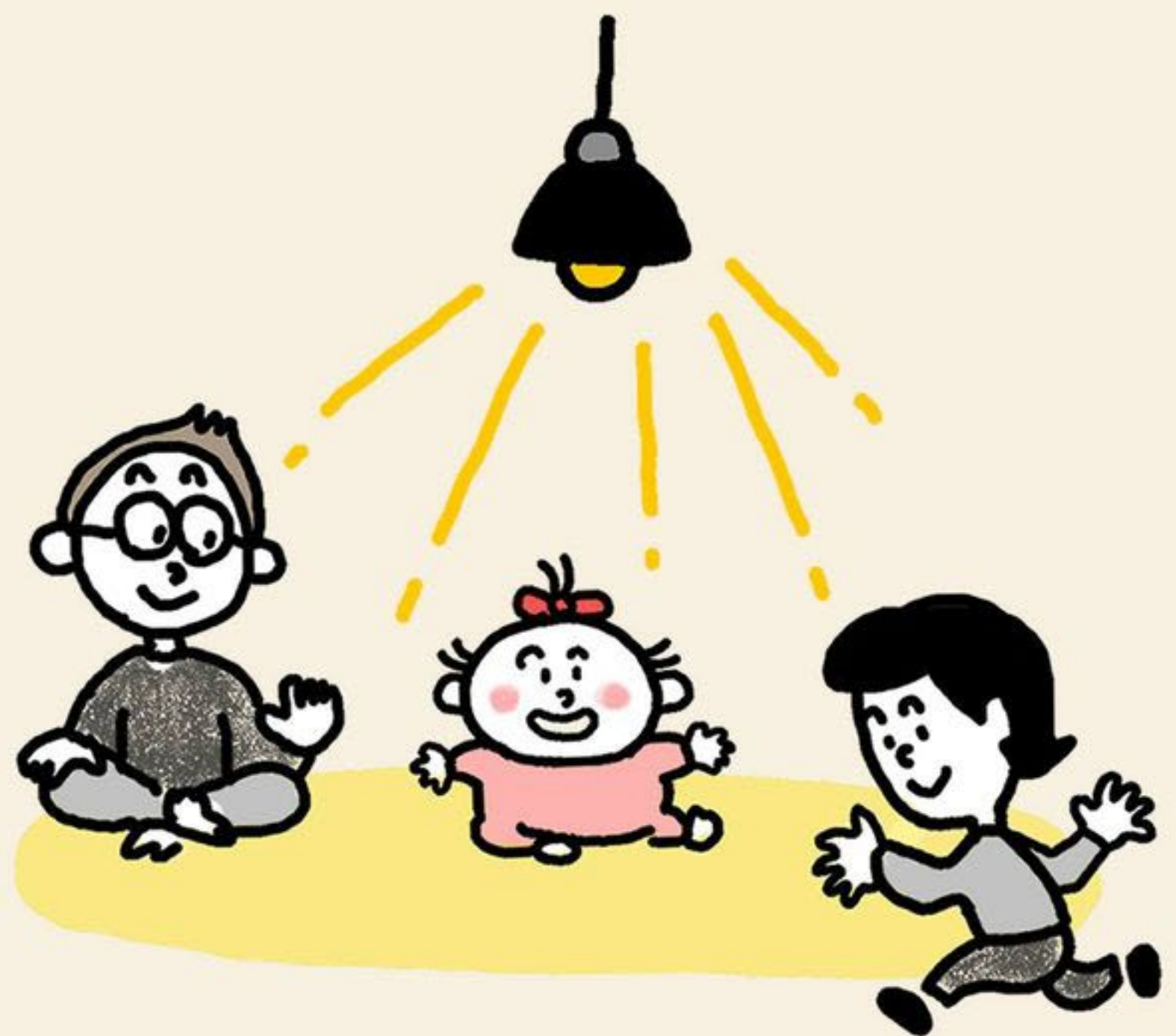


BEBERICA の ベイビーママ



How to Join

あかちゃんとおとなが
共に体験する演劇です。



あかちゃんとおとなとパフォーマーが
相互に影響されていく中で
即興的に演劇がつくられていく

あかちゃんが見ている世界は
どんな世界だろう...?

あかちゃんが見ている
感覚的な世界は
おとなと全く違うのかもしれない



あかちゃんと新しい発見が
できるかもしれない

How to Enjoy

あかちゃんに興味のあるもの
全て触っても大丈夫です

どこにさわっても大丈夫

触って危ない☆とおもったり
守ってあげてください
スタッフも見守っています



あかちゃんのどんな反応でも
ベイベーシアターになる。

BEBERICA にとって 『あかちゃんは最高の共演者』 

うちの子が
いちばん！
と思っ一緒に楽しんで
みて！



ははれといても
五感を感じて
たのしんでいる
かも？

重たきまわったり

笑ったり

泣いたり

▲ BEBERICA が大セカにしていること

「あかちゃんと一緒にせかいをつくる」

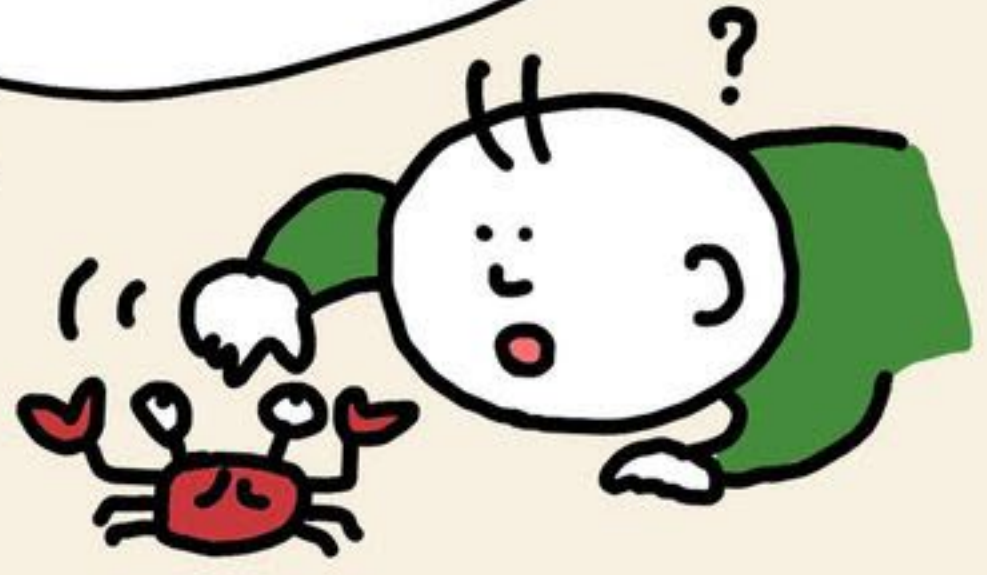


あかちゃんって弱い存在？ 早くおとなになるべき？



あかちゃんは
哲学者

そして
純粋に物事に対して
疑問をもって関わる



たまには

おとなの方にあかちゃん
を引きよせるのではなく
あかちゃんの方に
おとなが
歩み寄りこみる

じっ
実は



シアターでできることは
現実でもできる